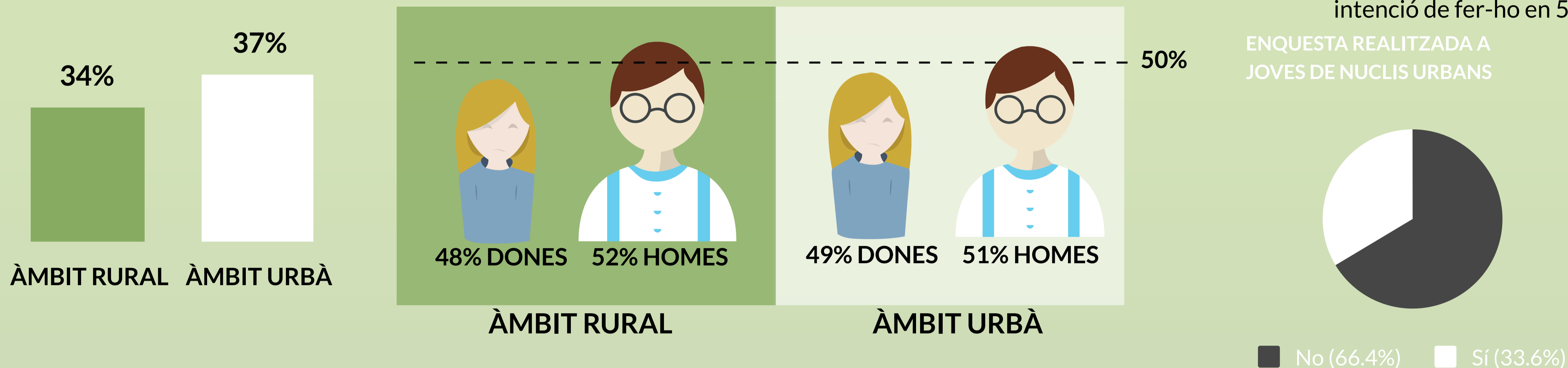


## Reptes de la ruralitat:

# RETENCIÓ DEL JOVENT I ATRACCIÓ DEL TALENT

## DEMOGRAFIA

Quin % de la població té menys de 35 anys?



Què podem oferir al nostre jovent per tal que pugui fer realitat un projecte de vida al món rural?

### Elements tangibles



### Elements intangibles



Per fer realitat un projecte de vida cal **ARRELAMENT**

És important treballar l'arrelament al món rural des de la **infantesa**. Per aquest motiu, és clau preservar i potenciar les **ESCOLES RURALS**. Què es pot fer?



**1** Donar suport als municipis rurals per poder **mantenir obertes** les seves escoles

És un element essencial per al futur dels pobles. Calen estratègies compartides per oferir serveis complementaris clau per la conciliació familiar i laboral



**2** Difondre els valors de l'escola rural com a element d'atracció

Per un accés a un model d'escolarització proper, personalitzat i connectat al lloc on viuen



### EINES EN POLÍTIQUES DE JOVENTUT:

**1** PLANS LOCALS DE JOVENTUT

**2** OFICINES JOVES

- Escoltar la seva veu
- Conèixer les seves necessitats
- Donar resposta a les seves inquietuds
- Reforçar el seu vincle identitari amb el territori d'origen
- Posar les bases d'arrelament per tal d'afavorir el seu retorn si escullen formar-se i/o treballar un temps a la ciutat

**3** CONSELL MUNICIPAL D'INFANTS I ADOLESCENTS

**4** ASSOCIACIONS JUVENILS, CULTURALS, ETC.

Les noves economies amb les quals hem de treballar són:

