

### 23. Cooperativa del Pallars de Sort

Carn ecològica de vedella bruna dels Pirineus i de corder xisquet, i carn de pollastre pirinenc català de la comarca



Cooperativa del Pallars de Sort  
i socis de la Cooperativa  
C. Doctor Carles Pol i Aleu, 28  
25560 Sort  
973 620213  
sort@coopallars.com  
www.cooppallars.com

Horaris: a concertar de 12h a 14h  
Grup màxim: 50 persones  
Durada: 1 h (Inclou desplaçament a la finca)  
Preu: 2€ per persona (mínim 10 pers.)  
Idiomes: català, castellà i anglès

Botiga pròpia  
Accés per a persones discapacitades

Horaris: a concertar de 12h a 14h  
Grup màxim: 50 persones  
Durada: 1 h (Inclou desplaçament a la finca)  
Preu: 2€ per persona (mínim 10 pers.)  
Idiomes: català, castellà i anglès

Botiga pròpia  
Accés per a persones discapacitades

### 19. Carnisseria Boté

Embotits artesans, carn de porc, i carns de corder (xisquet i aranès) i pollastre pirinenc català dels ramats del Parc Natural



Angellina Vázquez  
i Antonio Tomás  
C. Major, 68  
25560 Sort  
973 620606  
vikivp@hotmail.com

Horaris: a concertar  
Grup màxim: 5 persones  
Durada: 1/2 h  
Preu: gratuït  
Idiomes: català i castellà

Altres activitats  
Visita guiada a les pròpies granges de pollastre (segons època del any).

Botiga pròpia  
Accés per a persones discapacitades

### 21. Carns i embotits Pallars Sobirà

Embotits artesans i carns de corder xisquet, vedella bruna i pollastre pirinenc català de la zona, i porc del país



Alba Segarra  
C. Major, 10. 25560 Sort  
973 621128  
sagarraalba@hotmail.com

Horaris: a concertar  
Grup màxim: 3 persones  
Durada: 1/2 h  
Preu: a concertar  
Idiomes: català i castellà

Altres activitats  
Visita a l'explotació ramadera de vaques i cavalls a Malmercat.

Botiga pròpia  
Accés per a persones discapacitades

### 7. Lo Gormand

Iogurt natural i iogurt amb melmelada fets amb llet de vaca de la comarca



Ferran Lloret  
C. Cap de la Vila, 12  
25580 Esterrí d'Aneu  
629 451 839  
info@logormand.com  
www.logormand.com

Horaris: a concertar  
Grup màxim: 6 persones  
Durada: 1/2h  
Preu: gratuït  
Idiomes: català, castellà, francès i anglès

Accés per a persones discapacitades

### 27. Tros de Sort

Formatges artesans elaborats amb llet crua de vaca de la pròpia granja



Josep Font  
Cami de les Vernedes, s/n  
25560 Sort  
973 621220 | 973 621387  
info@trosdesort.cat  
www.trosdesort.cat

Horaris: a concertar  
Grup màxim: 20 persones  
Durada: 1h i 1/2  
Preu: 5 € visita/20€ demostració (mín. 5 p.)  
Idiomes: català, castellà, anglès i francès

Botiga pròpia  
Accés per a persones discapacitades

Horaris: a concertar  
Grup màxim: 20 persones  
Durada: 1h i 1/2  
Preu: 5 € visita/20€ demostració (mín. 5 p.)  
Idiomes: català, castellà, anglès i francès

Botiga pròpia  
Accés per a persones discapacitades

### 25. La Peça d'Altrou

Formatges de llet crua de vaca de la zona, elaborats segons mètode tradicional



Álvaro Treviño  
Cami de les Bordes, s/n  
25567 Altrou (Sort)  
615 852 179 | 667 390 606  
lapessadaltrou@gmail.com

Horaris: Hivern: de dilluns a diumenge de 10h a 14h i de 17h a 20h, excepte dimarts i diumenge tarda. Estiu: de dilluns a diumenge de 10h a 14h i de 17h a 20h, excepte dimarts tarda.

Grup màxim: 35 persones  
Durada: 30-45 minuts  
Preu: gratuïta  
Idiomes: català, castellà i anglès

### 34. Josep Antoni Gallart

Carn de vaca bruna dels Pirineus i cavall pirinenc català d'explotació ramadera pròpia



Josep Antoni Gallart  
25569 Malmercat (Sortiguera)  
973 621128  
sagarraalba@hotmail.com

Horaris: a concertar  
Grup màxim: il·limitat  
Durada: entre 1/2h i 1h  
Preu: a concertar  
Idiomes: català i castellà

### 40. Vitacarn

Carn ecològica de vedella de la raça bruna dels Pirineus



Ignasi de Castellarnau  
Casa Coix, 25574 Alins  
654 303 440  
vitacarn@hotmail.com  
www.vitacarn.com

Horaris: a concertar  
Grup màxim: il·limitat  
Durada: 2h  
Preu: a concertar  
Idiomes: català i castellà

Altres activitats que s'ofereixen al turista  
Visita a la casa i a la torre de Casa el Coix d'Alins.

Accés per a persones discapacitades

### 14. Formatgeria Casa Mateu

Formatges i iogurts de llet d'ovella



Clara Ferrando  
C. Únic, s/n. 25594 Surp (Rialp)  
973 621405  
clarasurp@hotmail.com  
www.formatgeriacasamateu.com

Horaris: a concertar  
Grup màxim: 10 persones  
Durada: de 1/2 h a 1 h  
Preu: 3 €/adult;  
1,5 €/infant fins a 12 anys  
Idiomes: català, castellà, anglès i alemany

Botiga pròpia  
Aparcament amb cotxe a prop

### 3. La Roseta de Gavàs

Formatges amb llet crua de cabra de la pròpia explotació



Jesús Caravaca  
Casa Roseta. 25588 Gavàs  
(La Guingueta d'Aneu)  
973 250079  
casigall@hotmail.com

Horaris: a concertar  
Grup màxim: 15 persones  
Durada: de 15 a 30 minuts  
Preu: gratuït  
Idiomes: català, castellà i espanyol

Botiga pròpia  
Aparcament amb cotxe i microbús a l'entrada del poble

### 53. Melmelades i salses Hostal-Vell Anserall

Melmelades i salses



Jana Vilanova  
C. Major, 10  
25798 Anserall  
(Valls de Valira)  
973 360660  
info@hostalvell.com  
www.hostalvell.com

Horaris: a concertar  
Grup màxim: 10 persones  
Durada: un mati  
Preu: 25€  
Idiomes: català, castellà i francès

Botiga pròpia  
Pagament amb targeta de crèdit

### 15. Formatgeria Montsent de Pallars

Formatge fresc de llet de vaca, formatge fresc batut de vaca, formatges madurats d'ovella i vaca



Xavier Pubia  
C. La Vall, 46  
25594 Rialp  
687 863 695  
formatgeriamontsent@gmail.com

Horaris: de 10 h a 19:30h  
Grup màxim: 10 persones  
Durada: de 15 a 30 minuts  
Preu: gratuït  
Idiomes: català i castellà

Accés per a persones discapacitades a la botiga, no a l'obrador (es troba a la primera planta)

### 2. Poma de muntanya bioAneu (Escaladre)

Poma de muntanya de producció ecològica



Família Cases-Rosés  
Ctra. Vella, 12  
25596 Escalad  
(La Guingueta d'Aneu)  
660 196 682 (Josep)  
636 519 523 (Dolors)  
dolors-escalo@hotmail.com

Horaris: a concertar  
Grup màxim: 10-15 persones  
Durada: 1 h, aprox.  
Preu: a concertar  
Idiomes: català i castellà

Botiga pròpia  
Aparcament amb cotxes i autocars a prop

### 55. Cervesa VIP

Cervesa artesana



Vicenç Vilarrubla i Joan Alrich  
Casa Vicens. 25712 Bellestar  
(Montferrer i Castellbò)  
630 783 881  
vicensipetit@gmail.com

Horaris: a concertar  
Grup màxim: 10 persones  
Durada: 1/2 h i 1 h  
Preu: a concertar  
Idiomes: català i castellà

Botiga pròpia  
Aparcament amb cotxe i autocar a prop

### 36. Piscifactoria Tavascan

Truita blanca, truita farió, truita salvatge, caviar de truita i truita fumada



Julió Sillero  
C. Afores, s/n  
25577 Tavascan (Lladore)  
675 906 518  
sillitvs@hotmail.com

Horaris: primavera i estiu de 11h-14h i de 17h-20h.  
Reste de l'any a concertar.  
Grup màxim: 60/70 persones  
Durada: 45 minuts  
Preu: 1 €  
Idiomes: català i castellà

Botiga pròpia  
Aparcament amb cotxe i autocar a prop

### 42. Associació de ramaders d'oví i cabrum del Parc Natural de l'Alt Pirineu

Informació  
Carn d'ovelles de raça aranès i xisqueta, i de cabrum, ecològica i convencional.



Jordi Lagua (President)  
i 18 ramaders associats  
Casa Toniuet  
25571 Arrós de Cardós  
(Esterrí de Cardós)  
678 406 279  
puf31@hotmail.com

Horaris: a concertar del 15 de juny al 15 d'octubre  
Grup màxim: il·limitat  
Durada: 1/2 h de visita, un cop s'ha arribat fins al ramat  
Preu: a concertar  
Idiomes: català i castellà

### 39. Associació de criadors de vaca palleresa

Recuperació, millora i divulgació de la raça bovina palleresa, fa uns anys pràcticament desapareguda



Ignasi Sinfreu (President)  
i 5 ramaders associats  
Borda de Felip  
25573 Bescan (Alins)  
973 624612  
isinfreu@ruralcat.net

Horaris: a concertar  
Grup màxim: 10 persones  
Durada: 3/4h-1h per a la visita quan el bestiar és a baix. Quan el bestiar és a dalt de la muntanya, cal afegir-hi el temps de desplaçament, en cotxe i a peu.  
Preu: a concertar  
Idiomes: català i castellà

### PRODUCTE ECOLÒGIC, GARANTIA DE SALUT

Alguns dels productes que aquí es difonen disposen de la certificació CCPAE (Consell Català de la Producció Agrària Ecològica) i en equivalència també l'ecològica europea, que garanteix que els productes han estat produïts o elaborats seguint les normes de l'agricultura ecològica, i que han estat controlats en tot el seu procés de producció, elaboració, envasat i comercialització. Els productes vegetals ecològics són productes cultivats sense adobs ni pesticides de síntesi química (fungicides, insecticides o herbicides). Per tant, no provenen d'organismes modificats genèticament (omg) i no contenen plaguicides. Els productes animals ecològics són productes que provenen d'una ramaderia que proporciona uns condicions de vida dignes al bestiar i als ramats, amb respecte per les seves necessitats biològiques i de comportament. La seva alimentació es realitza únicament amb productes ecològics.



### 37. MarcFly

Mosques artesanals per pescar



Marc Vande Vliet  
C. Únic, s/n. 25571 Boldís Sobirà (Lladore)  
973 623009 | 625 600 515  
marcfly@hotmail.com  
www.marcfly.com  
www.marcflyshop.com

Durada: 3 hores  
Preu: 45€  
Idiomes: català, castellà, francès, anglès i neerlandès

Botiga pròpia  
Aparcament amb cotxe a prop

### 32. Serralleria Pallars Sobirà

Forja, escultura i artesanía del metall



Ildelfons Poch i Antoni Poch  
Pol. Ind. Salancoms, 9  
25560 Sort  
973624396  
taller@tallerspallars.net

Horaris: a concertar de 12h a 13h i de 17h a 18h  
Grup màxim: 10 persones  
Durada: 1 h  
Preu: 6€  
Idiomes: català i castellà

Botiga pròpia  
Accés per a persones discapacitades

### 11. Taller-estudi, sala d'exposició del pintor Seguer

Quadres artístics



Seguer  
Pça. Pla d'Aneu, 1  
25580 Esterrí d'Aneu  
973 626440  
seguer@seguer.net  
www.seguer.net

Horaris: a concertar  
Grup màxim: 8 persones  
Durada: 30-40 min  
Preu: gratuït  
Idiomes: català i castellà

Altres activitats  
Hi ha la possibilitat de concertar prèviament una demostració pictòrica en directe

### 58. Sunkha. Essències del Pirineu

Olis essencials i de massatge, colònies i perfums



Salvador Ullidomolins i Elisabet Garrabou  
C. Major, 48  
25712 Castellbò  
(Montferrer i Castellbò)  
639 573 921 | 973 096034  
sunkha.666@gmail.com

Horaris: a concertar (caps de setmana inclosos)  
Grup màxim: 20 persones  
Durada: 30 minuts  
Preu: gratuït  
Idiomes: català, castellà, anglès i francès

Botiga pròpia  
Aparcament amb cotxe i autocar a prop  
Accés per a persones discapacitades

### 54. Tallers d'Arts i Escultura Philippe Lavaill

Escultura en metalls i terracota. Petits formats eqüestres, oficis del passat, monuments, bestiar fantàstic, llegendes del Pirineu, etc.



Philippe Lavaill  
Cal Blasi. 25719 Bescaran  
(Les Valls de Valira)  
973 058051 | 669 015 614  
philippe\_lavaill@hotmail.com  
www.lavaill.cat

Horaris: matí o tarda  
Grup màxim: 30 persones  
Durada: 1 hora escultures, 1 hora tallers  
Preu: 5€  
Idiomes: francès, català, espanyol, anglès i japonès

Horaris: a concertar  
Grup mínim: a concertar  
Durada: a concertar  
Preu: a concertar

Idiomes: francès, català, espanyol, anglès i japonès

Botiga pròpia  
Aparcament amb cotxe i autocar a prop

### 52. Juberrí

Productes elaborats amb plantes remeieres: coixins terapèutics, olis, ungüents i extractes. Macramé



Juberrí  
Anna Salvat  
Casa Maria. 25595 Farrera  
973 622118 | 677 706 994  
ans.juberrí@gmail.com

Horaris: a concertar  
Grup màxim: 15 persones  
Durada: a concertar  
Preu: a concertar  
Idiomes: català i castellà

Altres activitats  
També podem fer sortides per a conèixer les plantes i aprendre a recol·lectar sense malmetre la natura.

Aparcament amb cotxe a prop

### 16. Associació Obrador Xisqueta

Llana xisqueta i peces artesanals fetes 100% amb pura llana de vaca



Edifici El Racó - Espai mOn  
C-13 km 434  
25594 Rialp  
973 620977  
info@obradorxisqueta.cat  
www.obradorxisqueta.cat  
www.xisqueta.cat

Horaris: a concertar  
Grup mínim: 6 persones  
Durada: 4h aprox.  
Preu: 10 €/persona (0-6 anys gratuït)  
Idiomes: català, castellà, anglès, francès i alemany

Altres activitats  
Visita als tallers de les artesanies del projecte

Botiga a la seu de l'associació (Rialp)

### 43. Teixit Ginestarre

Teixits artesanalment amb diferents tipus de teler



Rosa M. Tejedor  
Casa Nilla. 25574 Ginestarre  
(Esterrí de Cardós)  
973 623195 | 620 291 182  
teixitama@gmail.com

Horaris: de 10h a 14h i de 16h a 20h. (Per altres hores concertar amb l'artesana)  
Grup màxim: 8 persones  
Durada: 1/2 h  
Idiomes: català, castellà i francès

Altres activitats  
Visita a l'Església romànica de Ginestarre  
Visita a les Bordes de Lloúsas

Botiga pròpia  
Aparcament amb cotxe a prop

### 9. Ecomuseu de les Valls d'Aneu

Peces artesanals amb fusta, tèxtil, terrissa i ferro, entre altres



C. del Camp, 22  
25580 Esterrí d'Aneu  
973 626436  
jtuges@ecomuseu.com  
www.ecomuseu.com

Horaris: de 10 h a 14 h i de 17 h a 20 h  
Grup màxim: 20 persones  
Durada: 1/2 h

Preu: gratuït  
Idiomes: català, castellà, anglès i francès a concertar

Altres activitats  
Exposicions temàtiques, que van variant en funció de l'època.



**Apropa't als productors i artesans del Parc!!!**

**Directori de contactes i explotacions del Parc Natural de l'Alt Pirineu**

**PRODUCTES RAMADERS DEL PARC: KM 0, QUALITAT I CONSERVACIÓ D'UN MEDI NATURAL EXCEPCIONAL**

El Parc Natural de l'Alt Pirineu presenta uns bonics paisatges pirinencs en mosaic de boscos, pastures i prats de dall, conformats gràcies a l'activitat tradicional de la ramaderia extensiva que han dut a terme els seus habitants des de temps immemorial. Aquesta activitat ramadera s'ha realitzat en gran part, mitjançant races de bestiar locals adaptades a les muntanyes de l'Alt Pirineu, com les auvelles xisqueta i aranès, la cabra pirinèica, el cavall català pirinenc i les vaques bruna i palleresa, que han esdevingut un patrimoni genètic únic i escàs. Per tal de garantir la conservació dels hàbitats de pastura i prats de dall, que donen refugi a nombroses espècies de flora, fongs i insectes, és molt important que no es perdi l'activitat ramadera de dallar els prats (per alimentar el bestiar a l'hivern), i portar el bestiar a pasturar la resta de l'any. A més, la ramaderia al Parc conviu amb nombroses espècies protegides, algunes tan emblemàtiques com l'ós bru, espècie per la qual es realitzen accions de prevenció de danys, mitjançant l'agrupament de ramats i la contractació de pastors. El trencalós també se'n veu afavorit, doncs és un caronyaire amenaçat que s'alimenta en part, dels ossos del bestiar que mor de forma natural a l'alta muntanya.

Podeu posar el vostre gra de sorra i ajudar a garantir la conservació d'aquest valuós patrimoni natural i cultural en fràgil equilibri, tot adquirint i consumint els productes alimentaris (carn, embotit i productes làctics) i artesanals (llana) que aquí s'anuncien, procedents d'explotacions ramaderes de l'àmbit del Parc.

La producció artesanal i alimentària és un element clau del Parc Natural de l'Alt Pirineu: contribueix a la conservació dels espais naturals i preserva els coneixements tradicionals i els oficis locals, aleshora que esdevé una activitat econòmica sostenible, gràcies a la qual aquest és un espai viu i dinàmic. Visitar les explotacions, tallers i obradors del territori és una forma de donar a conèixer i compartir aquests valors, tradicions i oficis.

Aquest és l'objectiu d'aquest fulletó, donar a conèixer els artesans i productors de l'àmbit del Parc, així com les seves propostes de visites, tallers o tastos a les seves instal·lacions. Veure des de dins una explotació ramadera, participar en tallers artesanals o degustar els productes del Parc són algunes de les activitats que pots escollir.

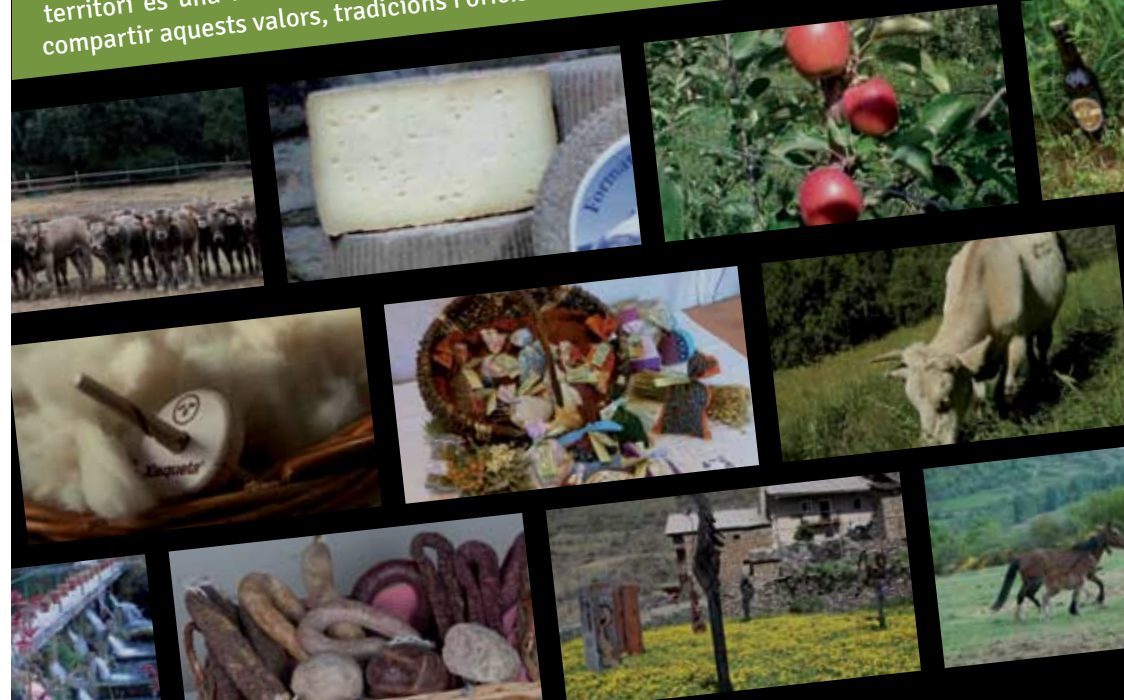
**ANIMA'T A VISITAR-LOS!**

Consulta al web [www.exploraelparc.cat](http://www.exploraelparc.cat) les visites on pots segellar el teu passaport d'explorador.

**Explora el Parc**

Dades del Parc Natural de l'Alt Pirineu  
parcnaturals.gencat.cat/altpirineu  
973622335  
pnaltpirineu@gencat.cat

[/pnaltpirineu](https://www.facebook.com/pnaltpirineu) [@pnaltpirineu](https://www.instagram.com/pnaltpirineu) [/pnaltpirineu](https://www.youtube.com/pnaltpirineu)





## Alt Àneu

### 1-Girola Cabra Pirenaica

Pepe Rosell i Moni Balagué
Casa Metó. Avda. Bonaigua, 12
25587 València d'Àneu
625138588 (Pepe) | 658 326 437 (Moni)
cabrapirineus@gmail.com
Carn de cabrit de ramat propi de raça pirenaica, raça autòctona en perill d'extinció

#### La Guinqueta d'Àneu

### 2-Poma de muntanya bioÀneu (Escarlarre)

Família Cases-Rosés
Ctra. Vella, 12. 25596 Escaló
660 196 682 (Josep)
636 519 523 (Dolors)
dolors-escalo@hotmail.com
Poma de muntanya de producció ecològica

### 3-La Roseta de Gavàs

Jesús Caravaca
Casa Roseta. 25588 Gavàs
973 250079
casigall@hotmail.com
Formatges amb llet crua de cabres de la pròpia explotació

#### Estერი d'Àneu

### 4-Associació professional de criadors de cavall pirinenc català del Pallars Sobirà

Jordi Ricou (President)
i 80 ramaders associats
C. Morelló, 9. 1r, 1a. 25580 Esteri d'Àneu
692 819 697
pellaire33@hotmail.com
Associació de criadors de la comarca que es dediquen a la cria i engreix de la raça autòctona de cavall pirinenc català, en producció ecològica i convencional. La carn de poltre dels ramats que pasturen pels prats d'alta muntanya del Parc Natural es pot trobar en algunes carnisseries i restaurants de la comarca.

#### 5-Carnisseria Riu Botiga online Nivaira.com

Joan Riu i Sílvia Riu
C. Major, 72. 25580 Esteri d'Àneu
973 626117 | 973 626556 | 655 444 894
info@nivaira.com
www.nivaira.com
Carn de corder xisquet de producció pròpia, carn de vedella bruna dels Pirineus i altres productes de proximitat (formatges, embotits, vins, licors, dolços)

### 6-Embotits Esteri i Carns Teixidó

Ptge. de la Closa, 1. 25580 Esteri d'Àneu
973 626386 | 629 329 690
emboesteri@telefonica.net
Embotits i carns de vedella bruna dels Pirineus i corder xisquet de ramats del Parc Natural, i poltre pirinenc català de ramat propi

### 7-Lo Gormand

Ferran Lloret
C. Cap de la Vila, 12. 25580 Esteri d'Àneu
629 451 839
info@logormand.com
www.logormand.com
logurt natural i iogurt amb melmelada fets amb llet de vaca de la comarca

### 8-Pastisseria i forn de pa l'Àneuenca

Antoni Solé
C. Major, 50. 25580 Esteri d'Àneu
973 626730
hola@aneuenca.cat
www.aneuenca.cat
Pa de diferents tipus i pastisseria artesanal. Especialitat en coques dolces i coques de recepte
Diploma de mestre artesà alimentari

### 9-Ecomuseu de les Valls d'Àneu

C. del Camp, 22. 25580 Esteri d'Àneu
973 626436
jtgues@ecomuseu.com
www.ecomuseu.com
Peces artesanes amb fusta, tèxtil, terrissa i ferro, entre altres

### 10-Sansius

M. Pilar Cases
C. Major, 26. 25580 Esteri d'Àneu
(Exposició permanent)
651 578 249
sansiuspilar@gmail.com
www.retaules.blogspot.com
Retaules i policromies

### 11-Taller-estudi, sala d'exposició del pintor Seguer

Seguer
Pça. Pla d'Àneu, 1. 25580 Esteri d'Àneu
973 626440
seguer@seguer.net
www.seguer.net
Quadres artístics

#### Llavorsí

### 12-Forn de pa i pastisseria Ca la Gemma

Xavier Badia
Ctra. Vall d'Aran, 33, bxs. 25595 Llavorsí
973 622295
Pa de diferents tipus fet a mà i pastisseria artesanal

#### Rialp

### 13-Carnisseria Ubach

Txema Ubach
Av. Flora Cadena, 13. 25594 Rialp
973 620383
xemaubach@hotmail.es
Embotits artesans, formatges de la zona i carns de vedella bruna i corder xisquet del Parc Natural

### 14-Formatgeria Casa Mateu

Clara Ferrando
C. Únic, s/n. 25594 Surp (Rialp)
973 621405
clarasurp@hotmail.com
www.formatgeriacasamateu.com
Formatges i iogurts de llet d'ovella

### 15-Formatgeria Montsent de Pallars

Xavier Pubia
C. La Vall, 16. 25594 Rialp
687 863 695
formatgeriamontsent@gmail.com
Formatge fresc de llet de vaca, formatge fresc, batut de vaca (petit suisse), formatges madurats d'ovella i vaca

### 16-Associació Obrador Xisqueta

Edifici El Racó
Espai mOn. C-13 km 131. 25594 Rialp
973 620977 | info@obradorxisqueta.cat
www.obradorxisqueta.com
www.xisqueta.cat
Llana xisqueta i peces artesanes fets 100% amb pura llana verge
Premi Nacional d'Artesania 2014

### 17-Fustes Sebastia

Joan Sebastia
Ctra. C-13, km. 131. 25594 Rialp
973 620373
info@sebastia.es | comercial@sebastia.es
www.sebastia.es
Fusta serrada, fusta estructural i subproductes (serradures, estella, escorça, enecnalls), a partir de fusta procedent dels boscos del Parc Natural de l'Alt Pirineu i altres zones dels Pirineus

#### Sort

### 18-Associació professional de ramaders de bruna dels Pirineus del Pallars Sobirà

Anna Vidal (Presidenta)
i 99 ramaders associats
C. Dr. Carles Pol i Aleu, 28. 25560 Sort
691 816 232
brunapallarssobira@gmail.com
Associació professional de ramaders de la comarca de cria i engreix de la raça bovina autòctona bruna dels Pirineus, en producció ecològica i convencional i alguns amb distintiu IGP Vedella dels Pirineus Catalans. La carn de vedella bruna del Parc Natural es pot trobar en diferents carnisseries i restaurants de la comarca

### 19-Carnisseria Boté

Angelina Vázquez i Antonio Tomás
C. Major, 68. 25560 Sort
973 620606
vikivp@hotmail.com
Embotits artesans, carn de porc i carns de corder (xisquet i aranès) i poltre pirinenc català dels ramats del Parc Natural

### 20-Carnisseria-Xarcuteria Pujol

Alfons Pujol
C. Major, 21. 25560 Sort
973 620778
alfonspm@hotmail.es
Embotits típics artesans, formatges de la zona i carns dels ramats del Parc Natural de corder xisquet i vedella ecològica bruna amb distintiu IGP Vedella dels Pirineus

### 21-Carns i embotits Pallars Sobirà

Alba Segarra
Xavier Badia
C. Major, 10. 25560 Sort
973 621128
sagarraalba@hotmail.com
Embotits artesans i carns de corder xisquet, vedella bruna i poltre pirinenc català de la zona, i porc del país

### 22-Casa Beta

Albert de Moner
Casa Beta. 25560 Pujalt (Sort)
678 095 458 | casabeta@casabeta.cat
www.casabeta.cat
Carn de vedella bruna dels Pirineus de la pròpia explotació

### 23-Cooperativa del Pallars de Sort

Ramaders ecològics del Pallars Sobirà i socis de la Cooperativa
C. Doctor Carles Pol i Aleu, 28. 25560 Sort
973 620213
sort@cooppallars.com
www.cooppallars.com
Carn ecològica de vedella bruna dels Pirineus i de corder xisquet, i carn de poltre pirinenc català de ramaders del Parc i resta de la comarca del Pallars Sobirà

### 24-Celler Batlliu de Sort

Borda de Cebrià. 25568 Olp (Sort)
Guillem:699 922 028 | Rabasa: 628 125 473
Ramon: 657 911 192 | Aleix: 657 911 194
celler@batlliudesort.cat
www.batlliudesort.cat
Vins d'alta muntanya de la DO Costers del Segre (subzona Pallars)

### 25-La Peça d'Altron

Álvaro Treviño
Camí de les Bordes, s/n. 25567 Altron (Sort)
615 852 179 | 667 390 606
lapessadatron@gmail.com
Formatges de llet crua de vaca de la zona, elaborats segons mètode tradicional

### 26-Lo més natural

Sílvia Frías
C. Major, 17. 25560 Sort
600 388 788 | 973 620656
lomesnatural.sort@gmail.com
Sabons i cosmètica natural. Filats i teixits en llana i feltre

### 27-Tros de Sort

Josep Font
Camí de les Vernedes, s/n. 25560 Sort
973 621220 | 973 621387
info@trosdesort.cat
www.trosdesort.cat
Formatges artesans elaborats amb llet crua de vaca de la pròpia granja
Diploma de mestre artesà alimentari

### 28-Pastisseria la Lionesa

Jordi Rafel
C. Major, 33. 25560 Sort
973 621126
lalionesa1857@hotmail.com
Pa de diferents tipus amb farines ecològiques i de proximitat. Pastisseria artesana amb especialitats pròpies: galetes de nous, xocolata de cassís i gelat de formatge del Tros de Sort

### 29-Pastisseria Vilanova-Ros Podadé

Àngel Vilanova
Casa Coix. 25560 Sort
973 620111 | vilanovaross@gmail.com
Pa, coques dolces i salades cuits amb forn de pedra i pastisseria variada

### 30-Forn de pa i pastisseria Ca la Gemma

Xavier Badia
Avda. Montserrat, 14. 25560 Sort
973 620128
Pa de diferents tipus fet a mà i pastisseria artesanal

### 31-Sefocat (Serveis Forestals de Catalunya)

Benito Mendoza
Pol. Ind. Els Salancons Nau B16
25560 Sort
973 620630 | sefocat@sefocat.com
www.sefocat.com
Producció i subministrament de llenya i biomassa (estella) a partir de fusta dels boscos del Parc Natural de l'Alt Pirineu i altres zones dels Pirineus

### 32-Serralleria Pallars Sobirà

Ildefons i Antoni Poch
Pol. Ind. Salancons, 9. 25560 Sort
973 620386 | taller@tallerspallars.net
www.tallerspallars.net
Forja, escultura i artesanía del metall

### 33-Agathis

Cristina Riu i Emili Molins. 25560 Sort
636 888 881 | aroxylon@gmail.com
Bijuteria i complements amb llana, argent i filferro lacat

### Soriguera

**34-Josep Antoni Gallart**
25569 Malmercat (Soriguera)
973 621128 | sagarraalba@hotmail.com
Carn de vaca bruna dels Pirineus i cavall pirinenc català d'explotació pròpia, vinculada a Carns i Embotits del Pallars Sobirà

### 35-Borda del Vilar de Vilamur

Maurici Boldú
Borda El Vilar. Ctra. N-260, km 268
25566 Llagunes (Soriguera)
973 085025 | 618 823 028
info@elvilar.com
www.elvilar.com
Producció i subministrament de llenya de roure solana dels boscos de la mateixa finca gestionats de manera sostenible

#### Lladorre

### 36-Piscifactoria Tavasca

Julità Sillero
C. Afores, s/n. 25577 Tavasca (Lladorre)
675 906 518 | sillitvs@hotmail.com
Truita blanca, truita fario, truita salvatge, caviar de truita i truita fumada

### 37-MarcFly

Marc Vande Vliet
C. Únic, s/n
25571 Boldís Sobirà (Lladorre)
973 623009 | 625 600 515
marcfli@hotmail.com
www.marcfly.com | www.marcflyshop.com
Mosques artesanals per pescar

### Alins

### 38-Forn de pa Casa Barrés

Roger Micàs
Ctra. de Tírvia a Àreu, s/n. 25574 Alins
973 624408
Pa i productes de la zona

### 39-Associació de criadors de vaca palleasa

Ignasi Sinfreu (President)
i 5 ramaders associats
Borda de Felip. 25573 Besan (Alins)
973 624412 | isinfreu@ruralcat.net
Associació de criadors que es dediquen a la recuperació, millora i divulgació de la raça bovina palleasa, fa uns anys pràcticament desapareguda

### 40-Vitacarn

Ignasi de Castellarnau
Casa Coix. 25574 Alins
654 303 440
vitacarn@hotmail.com
www.vitacarn.com
Carn ecològica de vedella de la raça bruna dels Pirineus

### 41-Essència de la Terra

Marc Segura
Refugi Gall Fer. 25574 Viròs (Alins)
672 432 543
essenciadelaterra@gmail.com
www.essenciadelaterra.com
Cosmètica natural

#### Esteri de Cardós

### 42-Associació de ramaders d'oví i cabrum del Parc Natural de l'Alt Pirineu

Jordi Laguia (President)
i 18 ramaders associats
Casa Toniquet
25571 Arrós de Cardós (Esteri de Cardós)
678 406 279
puf31@hotmail.com
Associació de ramaders del Parc Natural que es dediquen a la cria i engreix de bestiar d'oví de raça aranesa, principalment, i també xisqueta, i de cabrum, en producció ecològica i convencional. Les carns de corder i els productes làctics derivats es poden trobar en algunes carnisseries i restaurants de la comarca

### 43-Tèxtil Ginestarre

Rosa M. Tejedor
Casa Nilló. 25571 Ginestarre (Esteri de Cardós)
973 623195 | 620 291 182
teixitama@gmail.com
Teixits artesanalment amb diferents telers
Diploma de mestra artesana

#### Vall de Cardós

### 44-Arquitectura amb fusta Pallars

Sandra Pallé
Ctra. de Tavasca, s/n
25570 Ribera de Cardós (Vall de Cardós)
607 623 180
comercial@arquitecturaambfusta.com
www.arquitecturaambfusta.com
Fusta estructural a partir dels boscos del Parc Natural de l'Alt Pirineu i altres zones dels Pirineus

### 45-Cal Joanet

Joaquim Arnalot
Ctra. de Tavasca, s/n
25571 Ainet de Cardós (Vall de Cardós)
973 623161 | 615 594 460
caljoanet@hotmail.com
logurt, formatge fresc, flam i mató de llet de vaca de la zona

### 46-Casa Manyot

Isaac i Enric Baró
Casa Manyot
25570 Lladrós (Vall de Cardós)
622 208 980 (Isaac) | 661 907 063 (Enric)
isaacbaro@gmail.com
enricbaro@gmail.com
Formatges de llet crua de cabra de la pròpia explotació

### 47-Embotits casolans Vall Cardós

Alfons Rodríguez
Ctra. de Tavasca, s/n. 25571 Ainet de Cardós (Vall de Cardós)
973 623153
alfons@embotitsvalldecardos.es
www.embotitsvallcardos.es
Embotits tradicionals del porc

### 48-Forn de pa de Ribera de Cardós

Jordi Rafel
Ctra. de Tavasca, s/n
25570 Ribera de Cardós (Vall de Cardós)
608 783 461
lalionesa1857@hotmail.com
Pa de diferents tipus i pastisseria variada

#### Tírvia

### 49-Forn de pa de Tírvia

Xavi i Romà Soca
C. Coberts, 2. 25596 Tírvia
973 622087
xasoca@gmail.com
Pa i coques artesanals cuits amb forn de llenya

### 50-Llenyes Sarroca

Lluís Sarroca Cases
Casa Tena. C. Major, 3. 25595 Tírvia
647 902 691 | 670 227 514
sarrocacases@yahoo.es
Subministrament de llenya de boscos del Parc Natural de l'Alt Pirineu i altres zones del Pallars Sobirà

#### Farrera

### 51-Fustes Juanbaró

Josep Juanbaró
Casa Badia. 25595 Montesclado (Farrera)
639 306 737
fustes\_juanbaro@hotmail.com
Venda de llenya procedent de boscos del Parc Natural de l'Alt Pirineu i altres zones dels Pirineus

### 52-Juberri

Anna Salvat
Casa Maria. 25595 Farrera
973 622118 | 677 706 994
ans.juberri@gmail.com
Productes elaborats amb plantes remeieres: coixins terapèutics, olis, ungüents i extractes. Macramé

#### SEGELLS PEFC I FSC, LA CERTIFICACIÓ DE LA GESTIÓ FORESTAL SOSTENIBLE

Els productors de productes forestals del Parc, com la fusta, la llenya i la biomassa, també poden disposar de certificació ecològica o "verda", mitjançant els segells internacionals PEFC i/o FSC. Disposar d'algun d'aquests dos segells garanteix al consumidor que el producte prové d'una gestió forestal sostenible (GFS), tant des del punt de vista del bosc d'on s'han tallat els arbres, com de l'empresa o indústria que els ha processat per obtenir productes com la fusta serrada, la llenya o la biomassa per calefacció. La GFS garanteix que s'han realitzat un conjunt d'activitats orientades a la protecció, planificació i explotació dels boscos, basats en un rendiment sostenible de la producció, i ahora permetent la conservació de la biodiversitat i el paisatge.



#### Valls de Valira

### 53-Melmelades i salses Hostal-Vell Anserall

Jana Vilanova
C. Major, 10. 25798 Anserall (Valls de Valira)
973 360660
info@hostalvell.com
www.hostalvell.com
Melmelades i salses

### 54-Tallers d'Arts i Escultura Philippe Lavail

Philippe Lavail
Cal Blasi. 25719 Bescaran (Les Valls de Valira)
973 058054 | 649 015 614
philippe\_lavail@hotmail.com
www.lavail.cat
Escultura en metalls, terracota i petits formats

#### Montferrer i Castellbò

### 55-Cervesa VIP

Vicenç Vilarrubla i Joan Alrich
Casa Vicens. 25712 Bellestar (Montferrer i Castellbò)
630 783 881
vicensipetit@gmail.com
Cervesa artesana

### 56-Forn de pa Xamba

Ferran Cusidó
C. Xic, 5 (Cal Xamba). 25712 Castellbò (Montferrer i Castellbò)
615 025 306
fornxamba@gmail.com
Pa de pagès amb farines ecològiques i coques cuïtes amb forn murono de llenya i brioixeria variada

### 57-Natura Bolets

Cal Frare, s/n. 25711 Montferrer (Montferrer i Castellbò)
973 298469 | naturbolet@gmail.com
Compra i venda de bolets dels Pirineus

### 58-Sunkha. Essències del Pirineu

Salvador Ulldemolins i Elisabet Garrabou
C. Major, 48
25712 Castellbò (Montferrer i Castellbò)
639 573 921 | 973 096031
sunkha.666@gmail.com
Olis essencials i de massatge, colònies i perfums

### 59-Explotacions Forestals de l'Alt Urgell (EFAUSA)

Jordi Calvet
Ctra. de Castellbò, 20
25711 Montferrer (Montferrer i Castellbò)
973 351348
efausa@efausa.es | www.efausa.es
Fusta serrada i subproductes (serradures, estella, escorça i encenall) procedents dels boscos del Parc i altres zones dels Pirineus

### 60-Agrobotiga El Raconet

Pilà Motlló
Barri Vell, 8
25712 Castellbò (Montferrer i Castellbò)
650 370 590
agrobotigacastellbo@gmail.com
Sabó natural artesà i teixits al teler de producció pròpia. Venda de productes de la terra

